



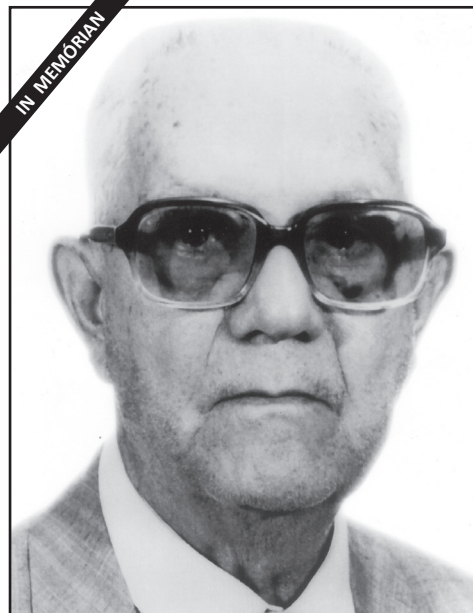
Joaquim Costa Monteiro

Gestão
1959 - 1961

Joaquim Costa Monteiro veio de Minas Gerais para Nova Esperança em 1956. Foi casado com Sebastiana Marques Monteiro. Farmacêutico, foi por muitos anos, proprietário da Farmácia Santa Terezinha. Desenvolveu intensas atividades de sentido comunitário, tendo sido um dos fundadores da Associação Comercial, do Rotary Club e do Clube Campestre Capelinha. Por toda uma vida honrada e plena de iniciativas em favor dos interesses da comunidade, deixou seu nome gravado na memória de todos os que com ele conviveram. Foi homenageado como patrono do Colégio Estadual Costa Monteiro. Faleceu em 1969, e está sepultado em Nova Esperança, juntamente com sua esposa.

Graças ao empreendedorismo, garra, determinação e visão do Sr. Joaquim e toda diretoria da época é que hoje temos a Associação Comercial e Industrial de Nova Esperança.

Fica aqui registrado o nosso agradecimento a todos os componentes que fundaram a nossa Associação.



Benedito Silveira

Gestão
1961 - 1963, 1968 - 1970, 1970 - 1984

As experiências que tivemos em relação a nosso pai Benedito e esposo de Maria, foram o reflexo de uma dedicação desinteressada de aplausos e profícua no movimento de progresso para o ambiente social e comunitário.

Dentro deste contexto está sua atuação na Acine. Vivenciamos sua alegria ao relatar os benefícios que a Associação trazia para Nova Esperança. Uma semente plantada que segundo ele geraria frutos perenes ao longo dos anos.

Ele agradecia muito por sentir o entrosamento e espírito de colaboração que favorecia o comércio e indústria locais. Hoje cremos, temos certeza, que ele daria este recado aos membros desta respeitável associação:

Parabéns ! Vocês estão em um processo de crescente produtividade, de excelente desempenho. Coragem nas incertezas. Sejam inovadores!



**Mercedes Silveira
Petrauski, filha de
Benedito Silveira**