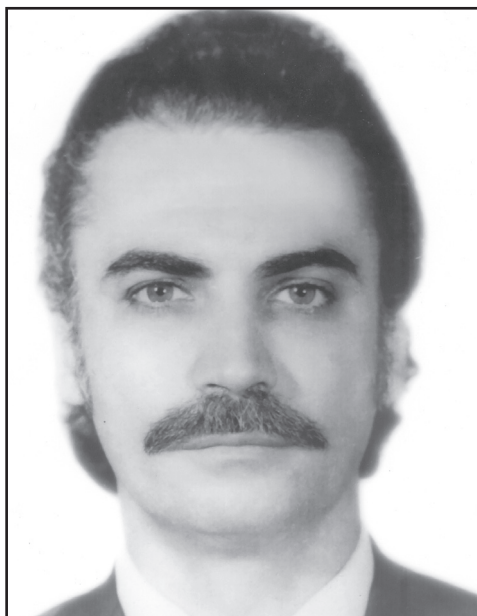
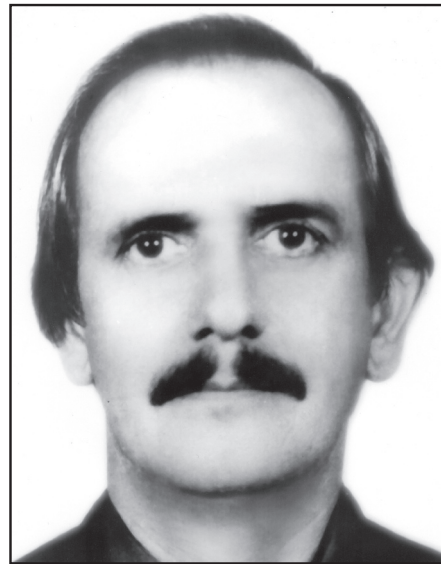


Alfredo Damaceno de Pádua
Gestão
1963 - 1968



Antônio Anézio Aranega
Gestão
1970 - 1970



Josias Tomé Cândido
Gestão
1984 - 1985

Quando assumi a Presidência da ACINE juntamente com os demais companheiros, articulamos uma campanha para que conseguíssemos alavancar o número de quadro de associados, onde tivemos uma recompensa muito grande com o aumento, que saltou de 53 para 250 filiados. Me sinto satisfeito em poder ter contribuído para que fosse solidificada esta tão importante Associação.



João Ravaneda
Gestão
1985 - 1986